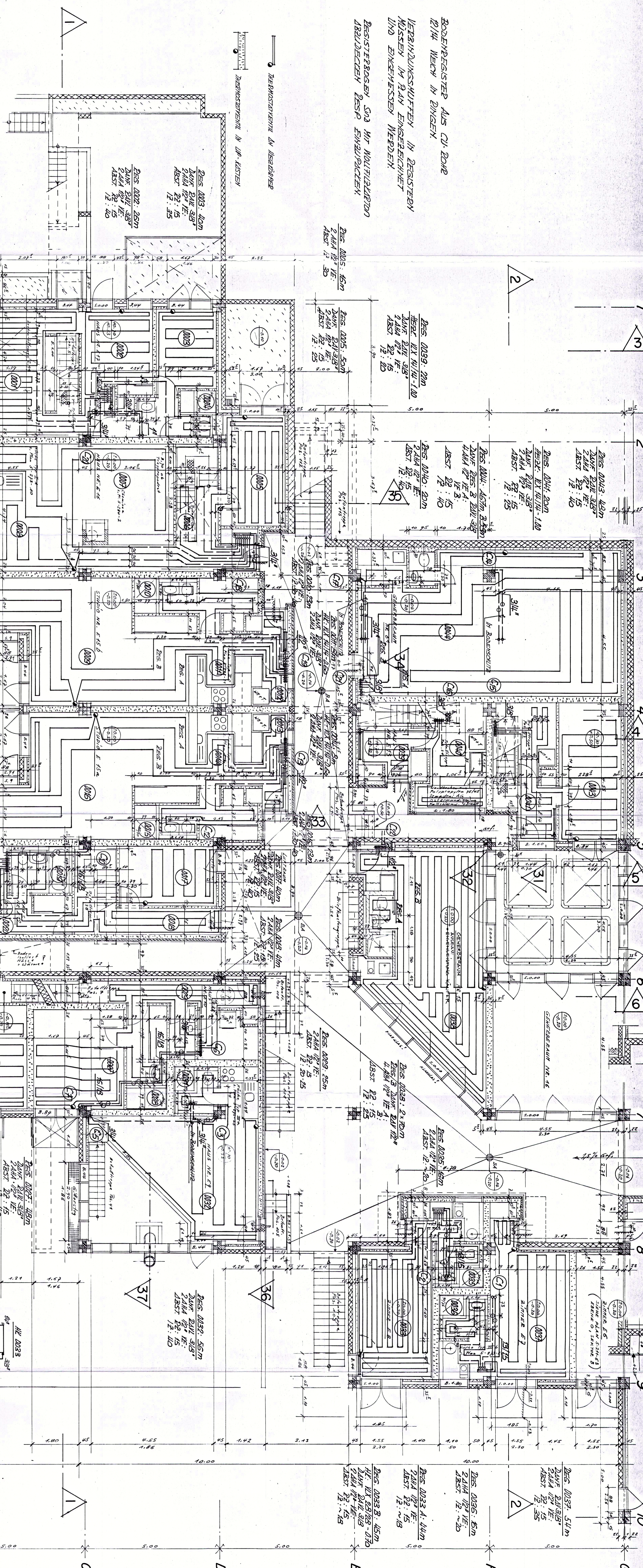


MONITAGE VERZEICHNIS

BEZ.	NR.	DATUM	INHALT
1	1	12.82	1.1
2	2	12.82	1.2
3	3	12.82	1.3
4	4	12.82	1.4
5	5	12.82	1.5
6	6	12.82	1.6
7	7	12.82	1.7
8	8	12.82	1.8
9	9	12.82	1.9
10	10	12.82	1.10
11	11	12.82	1.11
12	12	12.82	1.12
13	13	12.82	1.13
14	14	12.82	1.14
15	15	12.82	1.15
16	16	12.82	1.16
17	17	12.82	1.17
18	18	12.82	1.18
19	19	12.82	1.19
20	20	12.82	1.20
21	21	12.82	1.21
22	22	12.82	1.22
23	23	12.82	1.23
24	24	12.82	1.24
25	25	12.82	1.25
26	26	12.82	1.26
27	27	12.82	1.27
28	28	12.82	1.28
29	29	12.82	1.29
30	30	12.82	1.30
31	31	12.82	1.31
32	32	12.82	1.32
33	33	12.82	1.33
34	34	12.82	1.34
35	35	12.82	1.35
36	36	12.82	1.36
37	37	12.82	1.37
38	38	12.82	1.38
39	39	12.82	1.39
40	40	12.82	1.40
41	41	12.82	1.41
42	42	12.82	1.42
43	43	12.82	1.43
44	44	12.82	1.44
45	45	12.82	1.45
46	46	12.82	1.46
47	47	12.82	1.47
48	48	12.82	1.48
49	49	12.82	1.49
50	50	12.82	1.50
51	51	12.82	1.51
52	52	12.82	1.52
53	53	12.82	1.53
54	54	12.82	1.54
55	55	12.82	1.55
56	56	12.82	1.56
57	57	12.82	1.57
58	58	12.82	1.58
59	59	12.82	1.59
60	60	12.82	1.60
61	61	12.82	1.61
62	62	12.82	1.62
63	63	12.82	1.63
64	64	12.82	1.64
65	65	12.82	1.65
66	66	12.82	1.66
67	67	12.82	1.67
68	68	12.82	1.68
69	69	12.82	1.69
70	70	12.82	1.70
71	71	12.82	1.71
72	72	12.82	1.72
73	73	12.82	1.73
74	74	12.82	1.74
75	75	12.82	1.75
76	76	12.82	1.76
77	77	12.82	1.77
78	78	12.82	1.78
79	79	12.82	1.79
80	80	12.82	1.80
81	81	12.82	1.81
82	82	12.82	1.82
83	83	12.82	1.83
84	84	12.82	1.84
85	85	12.82	1.85
86	86	12.82	1.86
87	87	12.82	1.87
88	88	12.82	1.88
89	89	12.82	1.89
90	90	12.82	1.90
91	91	12.82	1.91
92	92	12.82	1.92
93	93	12.82	1.93
94	94	12.82	1.94
95	95	12.82	1.95
96	96	12.82	1.96
97	97	12.82	1.97
98	98	12.82	1.98
99	99	12.82	1.99
100	100	12.82	2.00



Die Bewehrungsanordnungen sind vor der Montage mit der Bauleitung abzuwägen. Die genaue Verlegetabelle wird immer mit dem Fassbuch des SH isoliert. Die Bewehrungsanordnungen sind vor der Montage mit der Bauleitung abzuwägen. Die genaue Verlegetabelle wird immer mit dem Fassbuch des SH isoliert.

Anschlüsse zu verdeckten Behältern werden nur nach in Baubeständen oder Tischschaltplan montiert. Verlegetabelle und Verlegetabelle werden immer mit dem Fassbuch des SH isoliert. Die Bewehrungsanordnungen sind vor der Montage mit der Bauleitung abzuwägen. Die genaue Verlegetabelle wird immer mit dem Fassbuch des SH isoliert.

Die Bewehrungsanordnungen sind vor der Montage mit der Bauleitung abzuwägen. Die genaue Verlegetabelle wird immer mit dem Fassbuch des SH isoliert.

Die Bewehrungsanordnungen sind vor der Montage mit der Bauleitung abzuwägen. Die genaue Verlegetabelle wird immer mit dem Fassbuch des SH isoliert.

Die Bewehrungsanordnungen sind vor der Montage mit der Bauleitung abzuwägen. Die genaue Verlegetabelle wird immer mit dem Fassbuch des SH isoliert.

Die Bewehrungsanordnungen sind vor der Montage mit der Bauleitung abzuwägen. Die genaue Verlegetabelle wird immer mit dem Fassbuch des SH isoliert.

Die Bewehrungsanordnungen sind vor der Montage mit der Bauleitung abzuwägen. Die genaue Verlegetabelle wird immer mit dem Fassbuch des SH isoliert.

Die Bewehrungsanordnungen sind vor der Montage mit der Bauleitung abzuwägen. Die genaue Verlegetabelle wird immer mit dem Fassbuch des SH isoliert.